



Où sont les hérissons ?

Que faire :
agir, recenser...

Haies, abris,
proies



Shutterstock



natagora

la nature avec vous

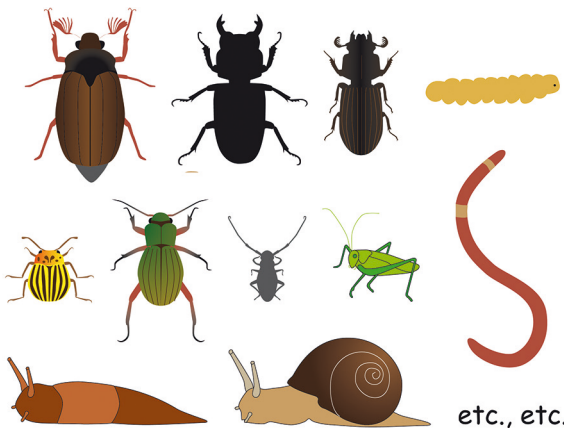


Le hérisson... vous connaissez... un animal protégé... l'avez-vous aperçu ?

LE HÉRISSON VIT PRÈS DES LISIÈRES, DES HAIES TOUFFUES DE PRÉFÉRENCE, PLUS RICHES EN ABRIS, EN INVERTÉBRÉS ET EN FEUILLES MORTES. ACTUELLEMENT, LES CHAMPS ET LES PRÉS PRÉSENTENT PEU OU PAS DE HAIES. L'UTILISATION DES PESTICIDES ET LES MONOCULTURES ENTRAÎNENT AUSSI LA DISPARITION DE SA NOURRITURE.

LE HÉRISSON A PU SURVIVRE PRÈS DES VILLAGES ET VILLES, PRÈS DES LISIÈRES FORMÉES PAR LES LIMITES DES PROPRIÉTÉS MAIS IL DOIT FAIRE FACE À D'AUTRES DANGERS : CLOISONNEMENT DES JARDINS, GRANULÉS ANTI LIMACES TOXIQUES, FILETS, TROUS ABRUPTES, DÉBROUSSAILLEUSES, ROUTES, TAS DE BRANCHES ET FEUILLES BRÛLÉS...

ALIMENTATION



etc., etc.

FICHE D'IDENTITÉ

Nom français :

Hérisson

Nom scientifique :

Erinaceus europaeus

Régime alimentaire :

Insectivore

Longueur/hauteur :

22 à 27 cm/12 à 15 cm

Poids :

400 à 1200 gr

Pelage :

± 6000 piquants de beige à brun foncé

Longévité :

7 à 10 ans, 3 ans en moyenne

Territoire :

de 1 à 10 ha



Les hérissons en danger, comment les aider ?

Population en forte diminution :

En Europe, les hérissons disparaissent (de -50 % à -90 %). En Angleterre plus de 80 % en moins de hérissons sur 40 ans. Chez nous aussi...

Les aider :

- Favoriser les haies touffues indigènes ! Ces haies sont de plus favorables à beaucoup d'autres animaux sauvages.
- Ne pas cloisonner les jardins, prévoir des ouvertures de 11x11 cm.
- Un abri à hérisson, le hérisson hiberne, il fait des boules de feuilles de 30 cm pour résister au froid, prévoir un espace suffisant, à l'abri de la pluie, du soleil, du vent et des chiens chasseurs.
- Mettre de l'eau à disposition de mars à octobre (attention aux piscines).
- Faire un tas de compost, laisser un petit coin sauvage chez vous.
- Évitez les granulés anti-limaces toxiques.
- Attention lors du débroussaillage des coins de hautes herbes.
- Vérifier tout tas de feuilles ou de branches avant d'y travailler.



Bénédictine Charlier



Bénédictine Charlier

RECENSEMENT :

signalez-nous les endroits où vous avez observé un hérisson, vivant ou malheureusement mort.

Adresse e-mail :
natagora.aa@hotmail.be.



Un hérisson en journée ?

Tout hérisson aperçu en plein jour peut être considéré comme un animal en difficulté !

Ne donnez **jamais de lait de vache, jamais de pain** et protégez-le des mouches. S'il n'est visiblement pas malade, un peu d'eau et de la nourriture pour chat peut lui être donné à l'abri. Si besoin manipuler les hérissons avec des gants.

Évitez de manipuler et déranger les tout-petits si la mère est toujours présente, sinon elle pourrait les rejeter.

Pour passer l'hiver le hérisson doit atteindre un poids de 600-700 gr.

Tout animal malade, blessé ou trop maigre doit être confié rapidement à un centre de révalidation pour animaux sauvages (CREAVES, allez voir sur internet l'endroit le plus proche de chez vous).



Le projet Life « Pays mosan »

Le projet Life « Pays mosan » promeut les éléments bocagers et implante de nombreuses haies. Vos projets de haies peuvent recevoir un appui technique et financier du projet LIFE.

Contactez-nous : lifepaysmosan@natagora.be
Plus d'informations sur www.lifepaysmosan.eu



Natagora, la nature avec vous !

Vous voulez aussi en connaître plus sur la nature, donner plus d'espace à la flore et la faune sauvage de chez nous : devenez membre de Natagora, faites un don pour la nature...

Visitez le site www.natagora.be